

Dūmvadu meistars

Vulcano Plus

Isoleeritud kahe seinaga korstnasüsteem
EN 1856-1:2009
T600-N1-W-Vm-L50050 G-150

PAIGALDAMISJUHEND



Tootja

Ettevõtte : Dumvadu Meistars

Address : Lāti, Riia, Darzciema tänav 60 LV 1073
www.dumvadumeistars.lv

Kaheseinalised korstnasüsteemid

Kaheseinaliste korstnasüsteemide komponendid on ette nähtud kasutamiseks erinevat tüüpi kütusematerjalidega töötavate soojust tootvate masinate degaseerimisseadmetena.

Eelnimetatud süsteemid soojenevad kiiremini ja seetõttu tõuseb põlemisproduktide emissioonitemperatuur kiiresti "*kastepunktist*" *kõrgemaks*, mille tulemusena vähenevad tekkiva kondensaadi kogused ning tagatakse hea põlemisproduktide emissiooni kiirus, mis aitab kaasa soojust tootvate masinate tööefektiivsusele. Korstnate ühtlased seinad välistavad süsiniku ladestumise võimaluse.

Kaheseinalised korstnasüsteemid on lihtsaim lahendus korstnalõõri kokkupanekuks ning see ei nõua suuri investeeringuid. Süsteem koosneb standardsest eraldi komponentide komplektist, millega saab kokku panna praktiliselt igasuguse keerukusega korstnalõõri. Kõik süsteemi komponendid on omavahel ühendatud vastavalt kella ja tihti süsteemile (*ühest torust teise torusse*). Korstna monteerimine toimub alusest ülespoole, sisetoru paigaldatakse mööda kondensaadi teed (*eelmise toru sisse*), kuid välimine toru tõmmatakse peale ja kindluse mõttes kinnitatakse 4mm läbimõõduga terasneetidega või lukustuspaelaga. Katla ühendamine toimub ainult suitsu teel.

Kõik korstnad peavad vastama järgmistele standarditele: Korstnalõõrid

☐ peavad tagama põlemisproduktide täieliku eraldumise atmosfääri; Üldreegel on, et igal ahjul ja küttesõlmel peab olema a

☐

eraldi korstnalõõr;

☐ Korstnalõõri sektsiooni pindala ei tohiks olla väiksem kui korstnalõõri pindala soojust tootva masina suitsu äravoolutoru;

☐ Metalltorud peavad olema valmistatud spetsiaalsest kvaliteetsest terasesulamist täiustatud korrosioonikindlusega, seinapaksus vähemalt 0,5 mm;

☐ Korstnalõõridel ei tohi olla rohkem kui kolm põlve ja nende paindumine raadius ei tohiks olla väiksem kui toru läbimõõt;

☐ Korstna torude kõrgus kogu pikkuses tuleks planeerida minimaalselt 5 m. Selline kõrgus tagab vajalike lubade hankimise ja loob tõukejõu.

• Korstnasüsteem

- Kaheseinalised soojusisolatsiooniga korstnad koosnevad kahest erineva läbimõõduga torust (*sisemine ja välimine*). Nende torude läbimõõdud sõltuvad küttesõlme tüübist, võimsusest, samuti korstna toru kõrgusest. Sisetoru on valmistatud happekindlast roostevabast terasest (1.4404), mis koosneb kroomist, niklist ja molübdeenist. Suur toru roostevabast terasest (1.4301)
- Torude vahel on soojusisolatsioonikiht
- Kaheseinalise korstna sisetoru läbimõõt võib olla 100mm kuni 800 mm. Selliseid korstnatorusid saab hõlpsasti kokku panna 1,0m, 0,5m, 0,4m.,0,3m pikkustest liinisegmentidest. ja 0,2 m, mis on omavahel ühendatud 4 mm roostevabast terasest neetide või klambriga. Neid korstnatorusid saab paigaldada hoonetele, soojusjaama siseseinale või hoone sisemusse

• Paigaldusjuhend.

- Komponentide kokkupanek toimub aluselt (*soojussõlmest*) ülespoole. Esmalt paigaldatakse vastavasse kohta aluspistikuga tee ja ühendusliitmik. Tee-detailide alla asetatakse aeg-ajalt metallist platvorm, mis kinnitatakse pooli või seina külge.

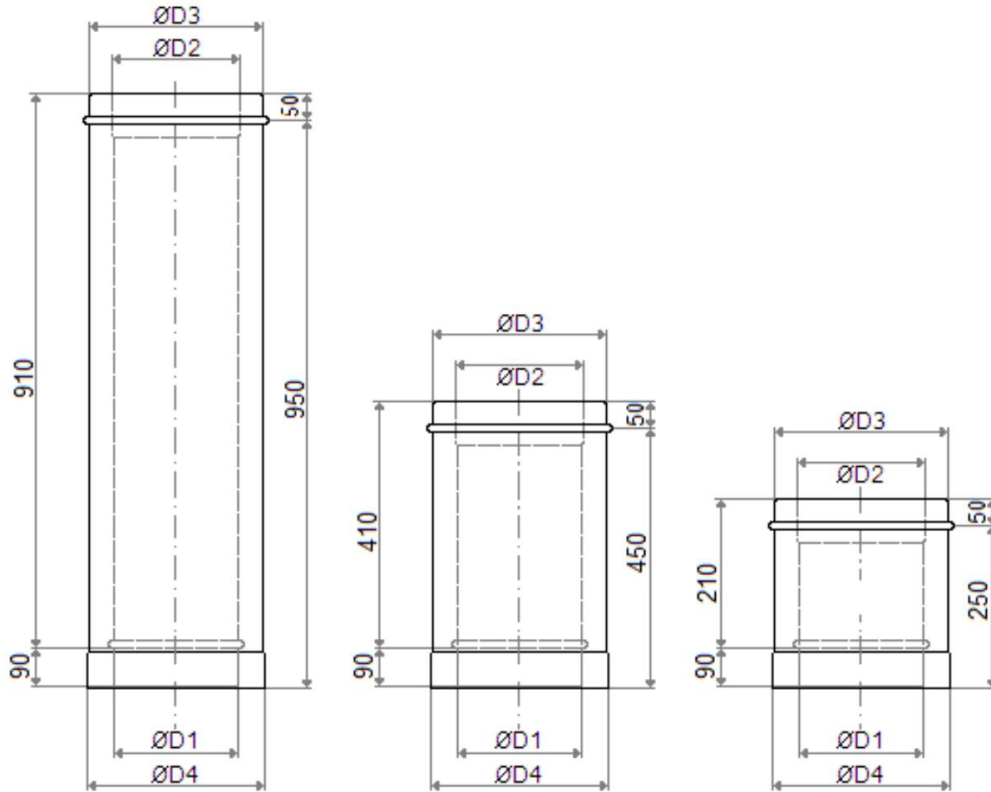
Ühendus katlaga toimub mööda suitsukäiku, vertikaalne toru aga paigaldatakse mööda kondensaadi rada. Paigaldamisel sisestatakse sisetoru eelmainitu sisse, kuid välimine toru paigaldatakse eelnevale, mis takistab niiskuse sattumist soojusisolatsioonile.

Kahe meetri kaugusele korstna torust tuleb seina külge kinnitada kinnitusklamber, kuid tii-detail tuleb kinnitada tugiklambriga. Kõik korstna osad on ühendatud lukustuspaelaga. Ahju korstna toru horisontaalsed lõigud ei tohiks olla üle 1 m. Viimasena paigaldatav komponent on toru kooniline ülemine kate. Juhul, kui korstna toru läheb hoonesse, paigaldatakse katuse tihendamiseks vajalik osa katuse läbipääsu kohta, mis tehakse teatud katusenurga all.

- Korstnalõõrid ei tohi kokku puutuda elektrijuhtmestikuga, gaasijuhtmed ja muud sideliigid.
- Korstna toru nõuab oskuslikku tähelepanu. Korstna torusid tuleks kütteperioodil vähemalt kaks korda puhastada.

Tehnilised joonised.

Kaheseinaline korsten



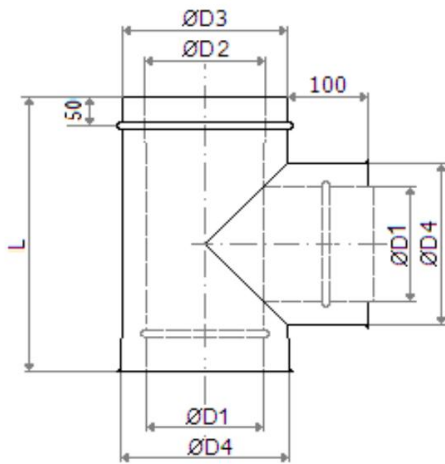
Mõõtmised

Materjal: suitsutoru materjal nr.1.4404, seinapaksus 0,5 mm ± 0,05

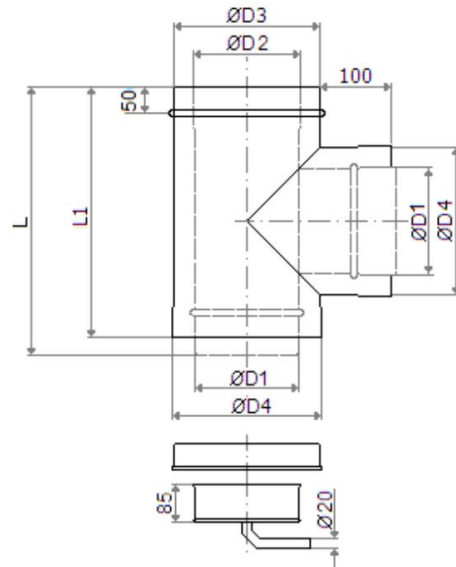
Välisseina materjal nr.1.4301, seinapaksus 0,5 mm ± 0,05

ØD1 (mm)	L(mm)	100	120	130	150	160	180	200	250	300
ØD2 (mm)		102	122	132	152	162	182	202	252	302
ØD3 (mm)		200	220	230	250	260	280	300	350	400
ØD4 (mm)		202	222	232	252	262	282	302	352	402
(+) mm		0,5	0,5	0,5	0,5	0,5	0,5	0,5	0,5	0,5
Isolatsioon kg. (min.-maks.)	1000	3,7-4,2	4,4-5,1	4,9-5,6		5,2-6	5,7-6,5	6,1-7	7,4-8,5	8,6-9,9
Isolatsioon kg. (min.-maks.)	500	1,7-2	2-2,3	2,1-2,4	2,3-2,6	2,4-2,8	2,6-3	2,9-3,4	3,5-4	4,4,6
Isolatsioon kg. (min.-maks.)	400	1,3-1,5	1,6-1,7	1,7-1,9	1,8-2	1,9-2,1	2,1-2,3	2,2-2,4	2,6-2,8	3,2-3,4
Isolatsioon kg. (min.-maks.)	300	1-1,1	1,1-1,3	1,2-1,4	1,3-1,5	1,4-1,6	1,5-1,7	1,6-1,8	1,9-2,2	2,2-2,5
Isolatsioon kg. (min.-maks.)	200	0,9-1	0,9-1	1-1,1	1,1-1,2	1,1-1,2	1,2-1,3	1,3-1,5	1,6-1,8	1,9-2,1
Kogukaal kg. (min.-maks.)	1000	7,3-7,8	8,3-8,9	8,8-9,5	9,8-10,1	10,3-11	11,3-12	12,2-13	14,7-15,8	17-18,4
Kogukaal kg. (min.-maks.)	500	3,5-3,8	4-4,3	4,2-4,5	4,7-5	4,9-5,3	5,4-5,8	5,8-6,2	7-7,5	8,3-8,8
Kogukaal kg. (min.-maks.)	400	2,7-2,9	3-3,1	3,1-3,3	3,3-3,6	3,5-3,7	3,9-4,1	4,2-4,4	5,7-5,9	6,4-6,6
Kogukaal kg. (min.-maks.)	300	2,2-2,1	2,2-2,3	2,4-2,6	2,6-2,8	2,8-3	3-3,2	3,2-3,4	4-4,3	4,8-5,1
Kogukaal kg. (min.-maks.)	200	1,9-2	1,9-2	2-2,1	2,2-2,3	2,3-2,4	2,7-2,8	2,8-3	3,6-3,8	4-4,6

Tee 90°



Tee 90° koos kondensatsioonikorgiga

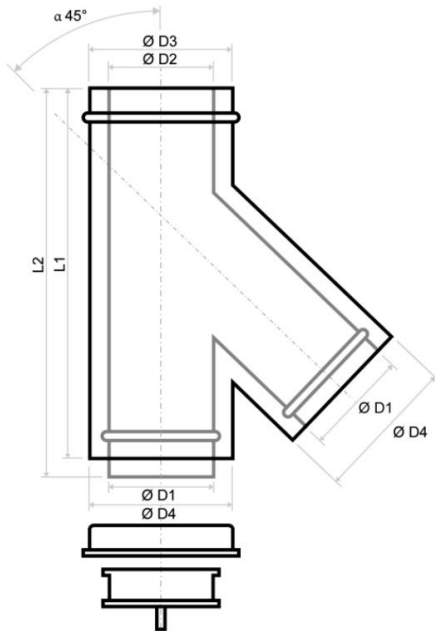
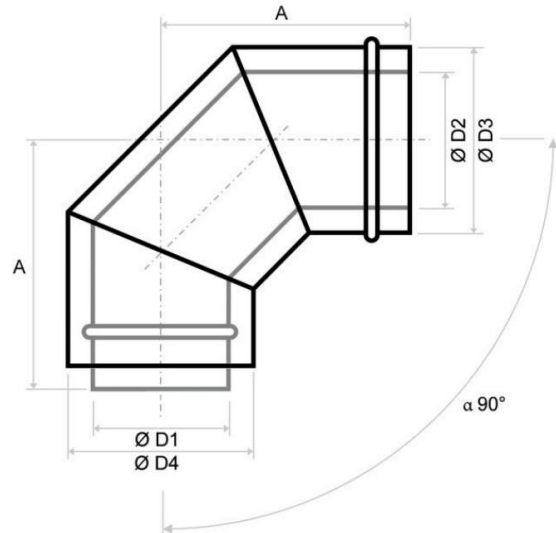


Mõõdud Tee 90°

ØD1 (mm)	100	120	130	150	160	180	200	250	300
ØD2 (mm)	102	122	132	152	162	182	202	252	302
ØD3 (mm)	200	220	230	250	260	280	300	350	400
ØD4 (mm)	202	222	232	252	262	282	302	352	402
(+/-) mm	0,5	0,5	0,5	0,5	0,5	0,5	0,5	0,5	0,5
L(mm)	400	420	430	450	460	480	500	550	600
Isolatsioon kg. (min.-maks.)	1,9-2,2	2,3-2,6	2,5-2,9	2,8-3,2	3-3,4	3,5-4	3,9-4,2	5,2-5,4	6,5-7
Kogukaal kg. (min.-maks.)	3,8-4,1	4,5-4,8	4,9-5,3	5,6-6	6-6,4	6,9-7,4	7,8-8,2	10,2-10,5	12,8-13,2

Mõõdud Tee 90° koos kondensatsioonikorgiga

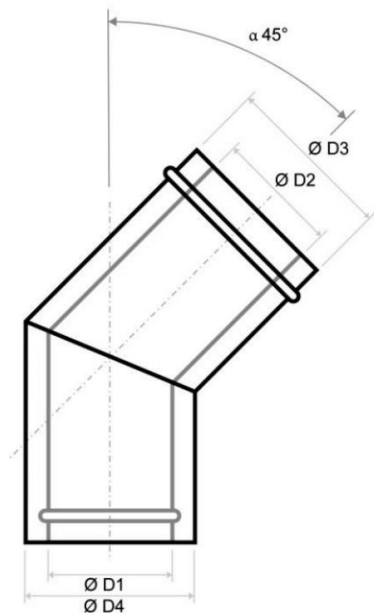
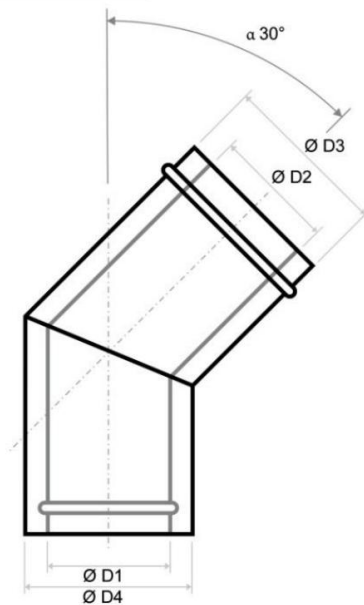
ØD1(mm)	100	120	130	150	160	180	200	250	300
ØD2(mm)	102	122	132	152	162	182	202	252	302
ØD3(mm)	200	220	230	250	260	280	300	350	400
ØD4(mm)	202	222	232	252	262	282	302	352	402
(+/-) mm	0,5	0,5	0,5	0,5	0,5	0,5	0,5	0,5	0,5
L(mm)	450	470	480	500	510	530	550	600	650
L1 (mm)	400	420	430	450	460	480	500	550	600
Isolatsioon kg. (min.-maks.)	2-2,2	2,4-2,6	2,7-2,9	2,9-3,1	3,1-3,3	3,6-3,8	4-4,2	5,4-5,6	6,6-7
Kogukaal kg. (min.-maks.)	4,5-4,7	5,2-5,4	5,6-5,8	5,7-5,9	6,5-6,7	7,8-8	8,7-8,9	11,5-11,7	14,1-14,3

Tee 45° koos kondensatsioonikorgiga**Küünarnukk 90°****Mõõdud Tee 45° koos kondensatsioonikorgiga**

ØD1 (mm)	100	120	130	150	160	180	200	250	300
ØD2 (mm)	102	122	132	152	162	182	202	252	302
ØD3 (mm)	200	220	230	250	260	280	300	350	400
ØD4 (mm)	202	222	232	252	262	282	302	352	402
(+-) mm	0,5	0,5	0,5	0,5	0,5	0,5	0,5	0,5	0,5
L1 (mm)	480	510	520	550	570	600	620	700	800
L2 (mm)	560	590	600	630	650	680	700	780	880
Isolatsioon kg. (min.-maks.)	2,5-2,7	2,9-3,2	5,3-5,5	3,4-3,6	3,7-3,9	4,2-4,4	4,7-5	6,4-6,7	7,7-8
Kogukaal kg. (min.-maks.)	5,1-5,3	5,7-5,9	6,1-6,2	6,3-6,6	7,1-7,3	8,4-8,6	9,6-9,8	12,7-13	15,3-15,6

Mõõdud Küünarnukk 90°

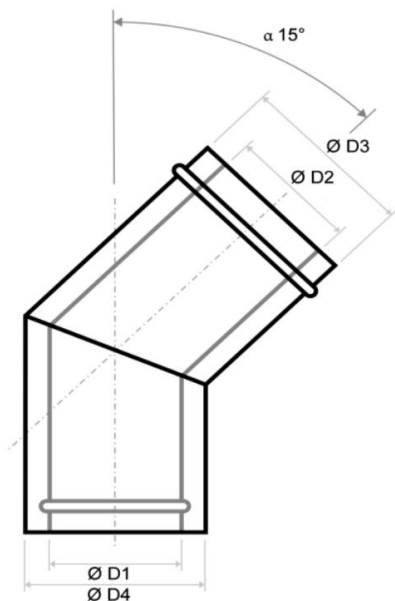
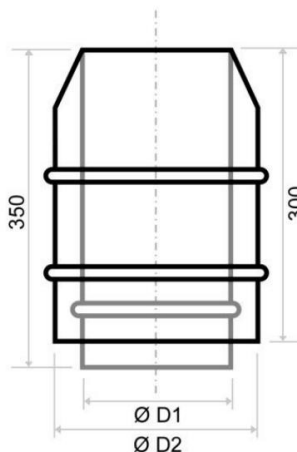
ØD1(mm)	100	120	130	150	160	180	200	250	300
ØD2(mm)	102	122	132	152	162	182	202	252	302
ØD3(mm)	200	220	230	250	260	280	300	350	400
ØD4(mm)	202	222	232	252	262	282	302	352	402
(+-) mm	0,5	0,5	0,5	0,5	0,5	0,5	0,5	0,5	0,5
A	230	240	250	260	270	290	300	330	370
Isolatsioon kg. (min.-maks.)	1,9-2,1	2,1-2,4	2,5-2,8	2,9-3,3	3,1-3,5	3,6-7,2	3,9-4,4	5,1-5,8	6,3-7,2
Kogukaal kg. (min.-maks.)	3,5-3,7	4,1-4,4	4,8-5,1	5,3-5,7	5,8-6,2	6,7-7,2	7,2-7,7	9,5-10,2	11,9-12,8

KÜÜNAR 135°**KÜÜNAR 150°****Mõõdud KÜÜNAR 135°**

ØD1 (mm)	100	120	130	150	160	180	200	250	300
ØD2 (mm)	102	122	132	152	162	182	202	252	302
ØD3 (mm)	200	220	230	250	260	280	300	350	400
ØD4 (mm)	202	222	232	252	262	282	302	352	402
(+-) mm	0,5	0,5	0,5	0,5	0,5	0,5	0,5	0,5	0,5
Isolatsioon kg. (min.-maks.)	1,4-1,6	1,5-1,7	1,9-2,1	2,3-2,6	2,5-2,8	2,9-3,3	3,3-3,7	4,5-4,7	5,9-6,3
Kogukaal kg. (min.-maks.)	2,9-3,1	3,1-3,3	3,9-4,1	4,7-5	5,1-5,4	5,9-6,2	6,6-7	8,8-9	10,9-11,3

Mõõdud KÜÜNAR 150°

ØD1 (mm)	100	120	130	150	160	180	200	250	300
ØD2 (mm)	102	122	132	152	162	182	202	252	302
ØD3 (mm)	200	220	230	250	260	280	300	350	400
ØD4 (mm)	202	222	232	252	262	282	302	352	402
(+-) mm	0,5	0,5	0,5	0,5	0,5	0,5	0,5	0,5	0,5
Isolatsioon kg. (min.-maks.)	1,4-1,6	1,5-1,7	1,9-2,1	2,3-2,6	2,5-2,8	2,9-3,3	3,3-3,7	4,5-4,7	5,9-6,3
Kogukaal kg. (min.-maks.)	2,9-3,1	3,1-3,3	3,9-4,1	4,7-5	5,1-5,4	5,9-6,2	6,6-7	8,8-9	10,9-11,3

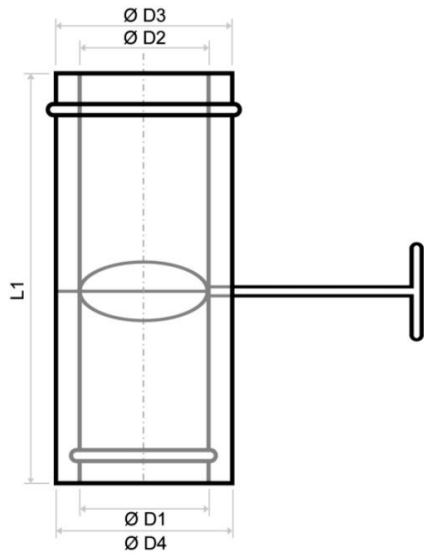
Küünarnukk 165°**Koonuse ots (torude ots)****Mõõdud Küünarnukk 165°**

ØD1 (mm)	100	120	130	150	160	180	200	250	300	
ØD2 (mm)	102	122	132	152	162	182	202	252	302	
ØD3 (mm)	200	220	230	250	260	280	300	350	400	
ØD4 (mm)	202	222	232	252	262	282	302	352	402	
(+-) mm	0,5	0,5	0,5	0,5	0,5	0,5	0,5	0,5	0,5	
Isolatsioon kg. (min.-maks.)	1,4-1,6	1,5-1,7	1,9-2,1	2,3-2,6	2,5-2,8	2,9-3,3	3,3-3,7	4,5-4,7	5,9-6,3	
Kogukaal kg. (min.-max.)	2,9-3,1	3,1-3,3	3,9-4,1		4,7-5	5,1-5,4	5,9-6,2	6,6-7	8,8-9,10	9-11,3

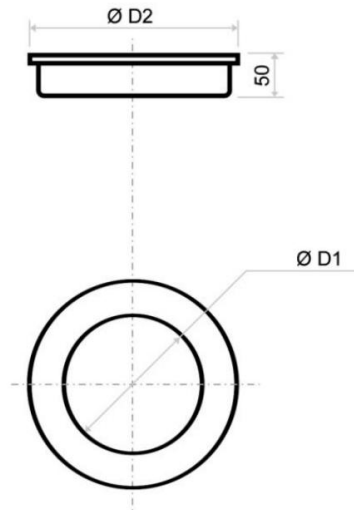
Mõõdud koonuse ots (toru ots)

ØD1 (mm)	100	120	130	150	160	180	200	250	300	
ØD2 (mm)	202	222	232	252	262	282	302	352	402	
(+-) mm	0,5	0,5	0,5	0,5	0,5	0,5	0,5	0,5	0,5	
Isolatsioon kg. (min.-maks.)	1,1-1,3	1,3-1,5	1,4-1,6	1,5-1,7	1,6-1,8		1,8-2	1,9-2,1	2,3-2,6	2,7-3
Kogukaal kg. (min.-max.)	2,4-2,6	3-3,2	3,1-3,3	3,5-3,7		3,6-3,8	3,9-4,1	4,3-4,6	5,3-5,6	6-6,3

Siiber



Lõhe sulgemine

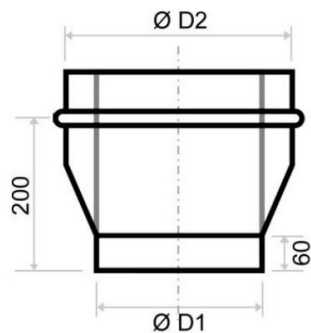
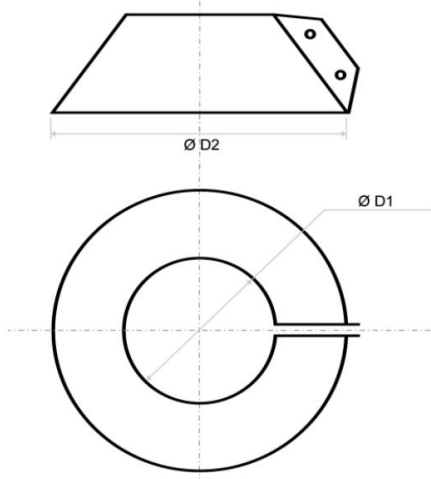


Mõõdud Siiber

ØD1 (mm)	100	120	130	150	160	180	200	250	300
ØD2 (mm)	102	122	132	152	162	182	202	252	302
ØD3 (mm)	200	220	230	250	260	280	300	350	400
ØD4 (mm)	202	222	232	252	262	282	302	352	402
(+-) mm	0,5	0,5	0,5	0,5	0,5	0,5	0,5	0,5	0,5
L	300	300	300	350	350	380	400	450	500
Isolatsioon kg. (min.-maks.)	1,5-1,7	1,6-1,8	1,7-1,9	1,8-2	1,9-2,1	2,1-2,3	2,2-2,4	2,9-3,3	4-4,3
Kogukaal kg. (min.-max.)	2,5-2,7	2,6-2,8	2,7-2,9	3,3-3,5	3,5-3,7	3,9-4,1	4,2-4,4	7-7,3	8,3-8,5

Mõõtmised Gap-Closing

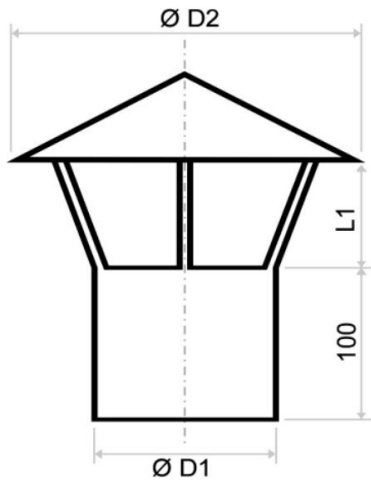
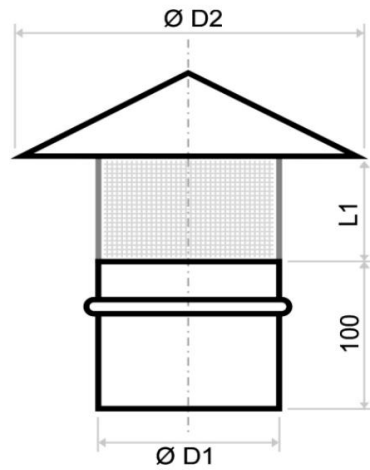
ØD1 (mm)	100	120	130	150	160	180	200	250	300
ØD2 (mm)	202	222	232	252	262	282	302	352	402
(+-) mm	0,5	0,5	0,5	0,5	0,5	0,5	0,5	0,5	0,5
Kaal kg. (min.-maks.)	0,2-0,3	0,2-0,3	0,2-0,3	0,3-0,4	0,3-0,4	0,4-0,5	0,6-0,7	0,8-0,9	

Adapter**Tormi kaelarihm****Mõõteadapter**

ØD1 (mm)	102	122	132	152	162	182	202	252	302
ØD2 (mm)	200	220	230	250	260	280	300	350	400
(+-) mm	0,5	0,5	0,5	0,5	0,5	0,5	0,5	0,5	0,5
L(mm)	140	140	140	140	140	140	140	140	140
Kaal kg. (min.-maks.)	0,6-0,8	0,7-0,9	0,8-1	0,9-1,1	1-1,1	1,1-1,2	1,1-1,2	1,2-1,3	1,4-1,5

Mõõdud Tormi kaelarihm

ØD1 (mm)	200	220	230	250	260	280	300	350	400
ØD2 (mm)	300	320	330	350	360	380	400	450	500
(+-) mm	0,5	0,5	0,5	0,5	0,5	0,5	0,5	0,5	0,5
Kaal kg. (min.-maks.)	0,4-0,5	0,4-0,5	0,4-0,5	0,5-0,6	0,6-0,7	0,6-0,7	0,8-0,9	1-1,1	1,1-1,2

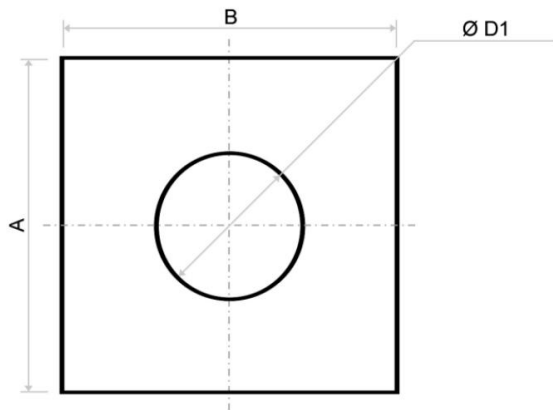
Vihmamüts**Spark Cather****Mõõdud Vihmakübar**

ØD1 (mm)	100	120	130	150	160	180	200	250	300
ØD2 (mm)	230	260	260	300	300	320	380	400	450
(+-) mm	0,5	0,5	0,5	0,5	0,5	0,5	0,5	0,5	0,5
L1 (mm)	100	100	100	100	110	120	120	200	200
Kaal kg. (min.-maks.)	0,4	0,5	0,8	0,8	0,8	0,9	1	1,2	1,4

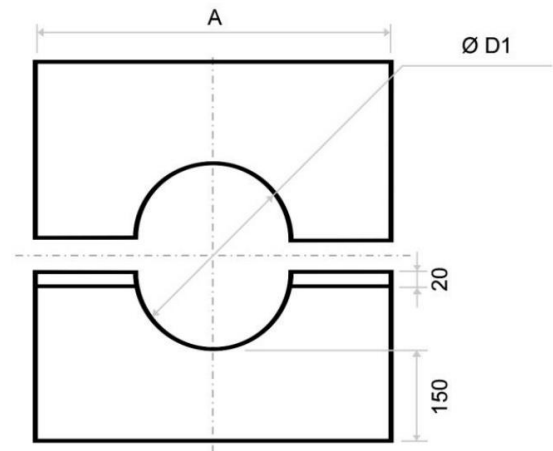
Mõõdud Spark Cather

ØD1 (mm)	100	120	130	150	160	180	200	250	300
ØD2 (mm)	230	260	260	300	300	320	380	400	450
(+-) mm	0,5	0,5	0,5	0,5	0,5	0,5	0,5	0,5	0,5
L1 (mm)	100	100	100	100	110	120	120	200	200
Kaal kg. (min.-maks.)	0,5	0,6	0,8	0,9	0,9	1	1,2	1,4	1,6

Seinakate



Seinakate



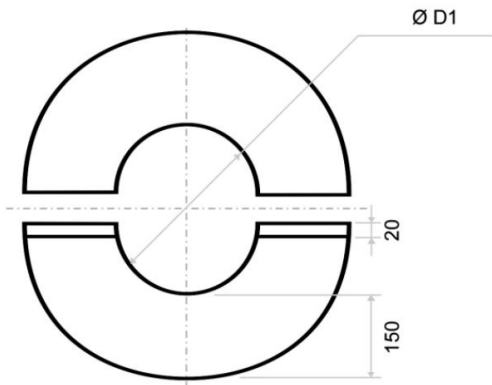
Mõõdud Seinakate

ØD1 (mm)	202	222	232	252	262	282	302	352	402
A(mm)	500	520	530	550	560	580	600	650	700
B(mm)	500	520	530	550	560	580	600	650	700
kaal (kg)	0,8	1	1,1	1,1	1,1	1,2	1,2	1,3	1,3

Mõõdud Seinakate

ØD1 (mm)	202	222	232	252	262	282	302	352	402
A(mm)	500	520	530	550	560	580	600	650	700
kaal (kg)	0,8	1	1,1	1,1	1,1	1,2	1,2	1,3	1,3

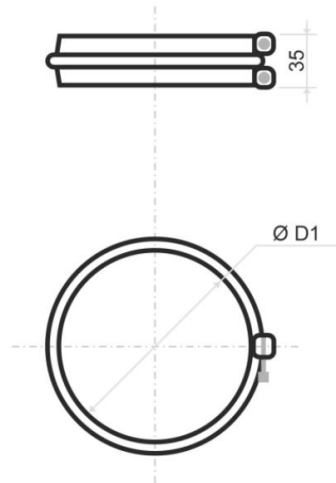
Seinakate



Mõõtmised

ØD1 (mm)	202	222	232	252	262		
kaal (kg)	0,8	1	1,1	1,1	1,1		
ØD1 (mm)	282	302	352	402			
kaal (kg)	1,2	1,2	1,3	1,3			

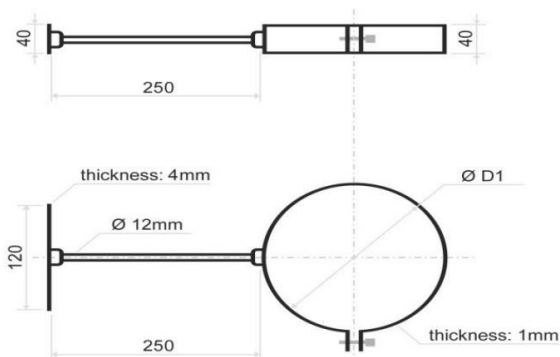
Klamber



Mõõtmised

ØD1 (mm)	200	220	230	250	260		
kaal (kg)	0,1	0,1	0,1	0,2	0,2		
ØD1 (mm)	280	300	350	400			
kaal (kg)	0,2	0,2	0,2	0,3			

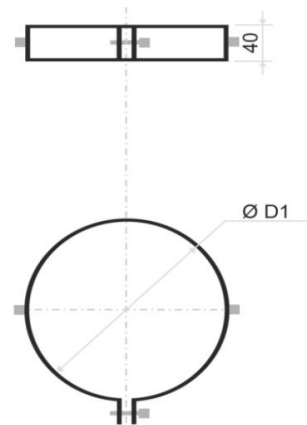
Seinale kinnitamine



Mõõtmised

ØD1 (mm)	200	220	230	250		260
kaal (kg)	0,8	1	1,1	1,1	1,1	1,1
ØD1 (mm)	280	300	350	400		
kaal (kg)	1,2	1,2	1,3	1,3		

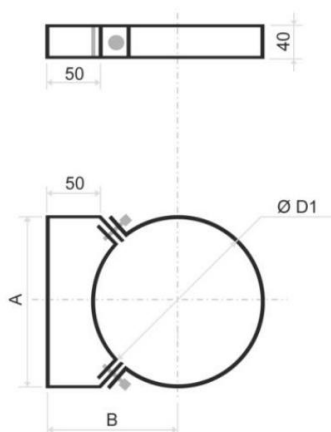
Lukustusrihm (paksus 1mm)



Mõõtmised

ØD1 (mm)	200	220	230	250		260
kaal (kg)	0,5	0,6	0,6	0,7		0,7
ØD1 (mm)	280	300	350	400		
kaal (kg)	0,7	0,8	1	1,1		

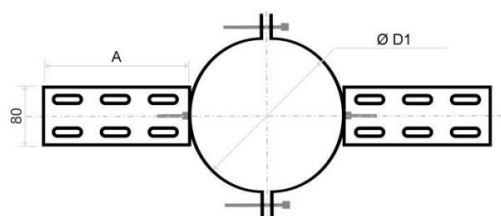
Seinale kinnitamine (paksus 1mm)



Seinale kinnitamise mõõdud (paksus 1mm)

ØD1 (mm)	200	220	230	250	260	280	300	350	400
A(mm)	198	215	219	233	245	255	269	304	339
B(mm)	150	160	165	175	180	190	200	225	275
kaal (kg)	0,5	0,5	0,5	0,6	0,7	0,8	0,8	0,9	1,1

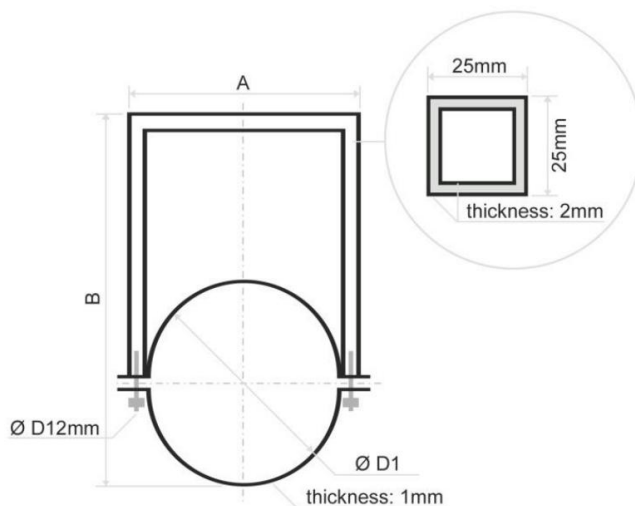
Katuse tugi



Mõõtmised

ØD1	200	220	230	250	260	280	300	350	400
A(mm)	130	130	130	130	130	130	130	130	130
kaal (kg)	0,3-0,4	0,3-0,4	0,4-0,5	0,4-0,5	0,5-0,6	0,5-0,6	0,6-0,7	0,7-0,8	0,8-0,9

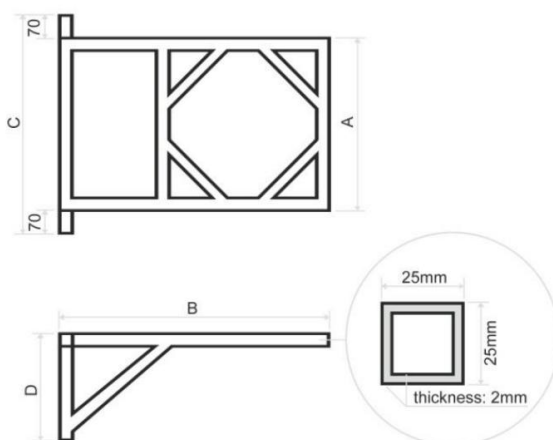
Seinale kinnitamine



Mõõtmised

ØD1 (mm)	200	220	230	250	260	280	300	350	400
A(mm)	260	280	290	310	320	340	360	410	460
B(mm)	350	350	380	400	410	430	450	500	550
kaal (kg)	1	1,2	1,2	1,4	1,5	1,7	1,9	2,2	2,5

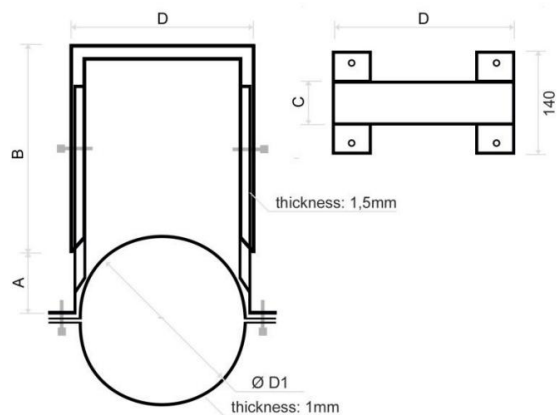
Korstna tugi



Mõõtmised

	200	220	230	250	260	280	300	350	400
A(mm)	210	230	240	260	270	290	310	360	410
B(mm)	410	430	440	460	470	490	510	560	610
C(mm)	350	370	380	400	410	430	450	500	550
D(mm)	100	100	150	150	150	150	150	200	200
kaal (kg)	2,3-2,4	2,4-2,5	2,4-2,5	2,5-2,6	2,8-3	3,1-3,3	3,3-3,6	4-4,4	5-5,3

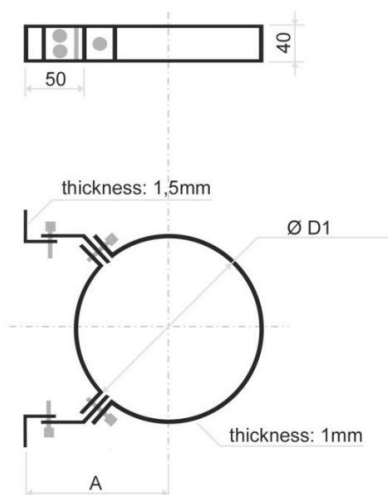
Reguleeritav seinatugi



Mõõtmised

ØD1 (mm)	200	220	230	250	260	280	300	350	400	
A	100	110	110	160	160	180	180	200	200	
B	160	200	200	200	200	200	200	230	250	
C	50	50	50	50	50	50	50	50	50	
D	210	230	240	260	270	280	310	360	410	
kaal (kg)	1-1,1	1,1-1,2	1,2-1,3	1,3-1,4	1,5-1,6	1,6-1,7	1,7-1,8		2-2,1	2,5-2,7

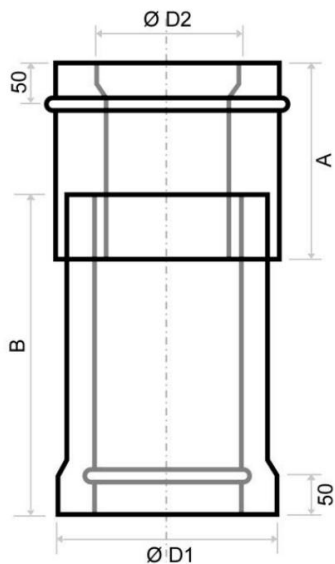
Reguleeritav seinatugi



Mõõtmised

ØD1 (mm)	200	220	230	250	260	280	300	350	400
A	150	160	165	175	175	190	200	225	250
kaal (kg)	0,4	0,5	0,7	0,9	1	1,1	1,2	1,3	1,5

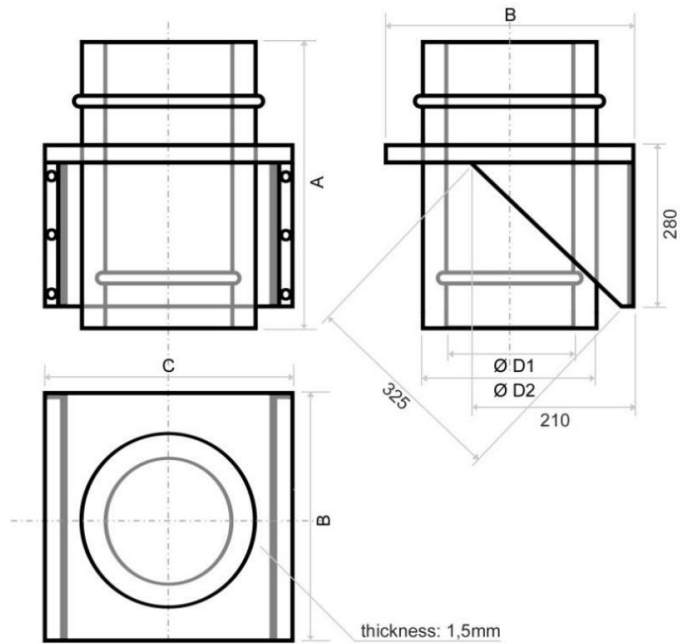
Reguleeritav toru



Mõõtmised

250-350									
ØD1 (mm)	202	222	232	252	262	282	302	352	402
ØD2 (mm)	102	122	132	152	162	182	202	252	302
A	230	230	230	230	230	230	230	230	230
B	225	225	225	225	225	225	225	225	225
kaal (kg)	3,5-3,7	4-4,3	4,2-4,5	4,7-5	4,9-5,2	5,4-5,7	5,8-6,1	7-7,3	8,2-8,4
350-500									
ØD1 (mm)	202	222	232	252	262	282	302	352	402
ØD2 (mm)	102	122	132	152	162	182	202	252	302
A	310	310	310	310	310	310	310	310	310
B	305	305	305	305	305	305	305	305	305
kaal (kg)	3,8-4	4,3-4,5	4,6-4,7	5-5,3	5,2-5,5	5,7-6	6,1-6,4	7,3-7,6	8,5-8,8
500-880									
ØD1 (mm)	202	222	232	252	262	282	302	352	402
ØD2 (mm)	102	122	132	152	162	182	202	252	302
A	490	490	490	490	490	490	490	490	490
B	485	485	485	485	485	485	485	485	485
kaal (kg)	7,3-7,5	8,3-8,9	8,8-9	9,8-10	10,3-10,5	11,3-11,5	12,2-12,4	14,7-15	17,1-17,4

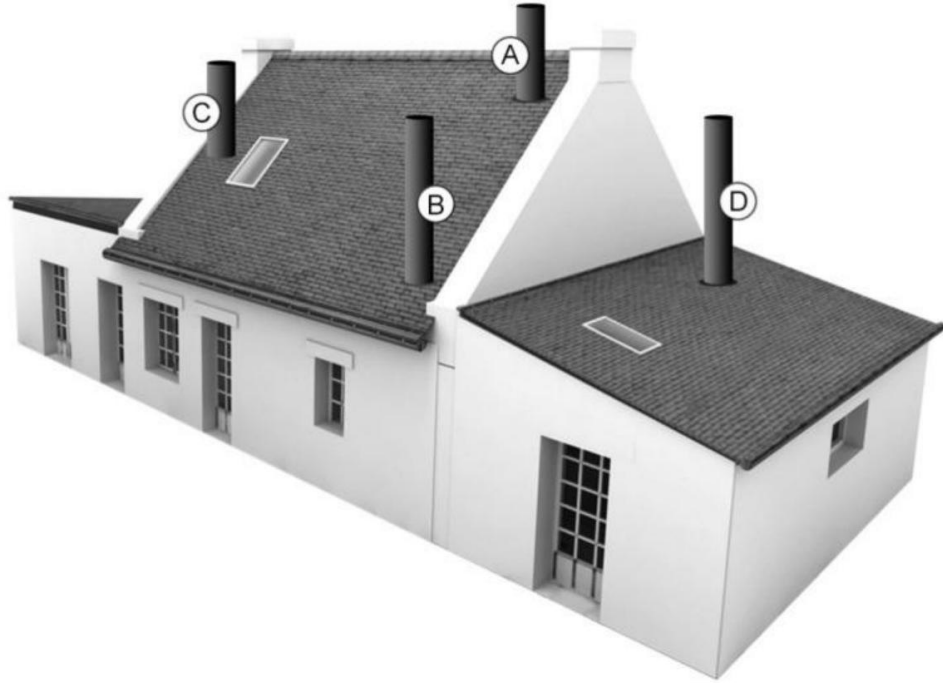
Korstna tugi



Mõõtmised





















ØD1 (mm)	100	120	130	150	160	180	200	250	300	
ØD2 (mm)	202	222	232	252	262	282	302	352	402	
A	290	290	290	290	290	290	290	290	290	
B	290	310	320	340	350	370	390	440	490	
C	255	275	285	305	315	335	355	405	455	
kaal (kg)	2,8-3	3-3,2	3,2-3,4	3,4-3,6	3,6-3,8		4-4,2	4,2-4,5	5-5,3	5,6-6

Korstna asukoht katustel



Punkt, kus lõõr läbib ilmastikupinda (Märkused 1.2)		Vahed lõõri väljalaskeavani
A	Harja juures või 600 mm kaugusel sellest	Vähemalt 600 mm kõrgusel harjast
B	Mujal katusel (kald- või tasasel katusel)	Vähemalt 230 mm horisontaalselt ilmastikupinna lähimast punktist ja: a) vähemalt 1000 mm kõrgemal kõrgeimast korstna ja ilmastikupind: või b) vähemalt sama kõrgel kui hari
C	All (viilkatusel) või horisontaalselt 2300 mm kaugusel avatava katuseakna, katuseakna või muu avani (märkus 3)	Vähemalt 1000 mm ülaosast kõrgemal avamine
D	2300 mm raadiuses külgnevast hoonest, olenemata sellest, kas piire ületab või mitte (märkus 3)	Vähemalt 600 mm kõrgusel kõrvalhoonest
Märkmed 1) Ilmastikupind on hoone välispind, näiteks katusekivid või välisseinad. 2) Lamekatuse kalle on alla 10 kraadi 3) Kehtib ka A või B jaoks antud luba		

Vulcano Plusi paigutuste näidised

-  1000mm
-  800mm
-  500mm
-  400mm
-  300mm
-  200mm
-  Chimney Cone
-  Tee with
-  Twin to
-  45 deg
-  30 deg
-  15 deg
-  90 deg
-  End Closing
-  Starter Pipe
-  Firestop / Cover
-  Rosette
-  Roof
-  Brackets
-  Single
- Flashing
- Flat Roof Clamping Kit
- Storm
- Rain Cap
- Anti Wind Cowl

